

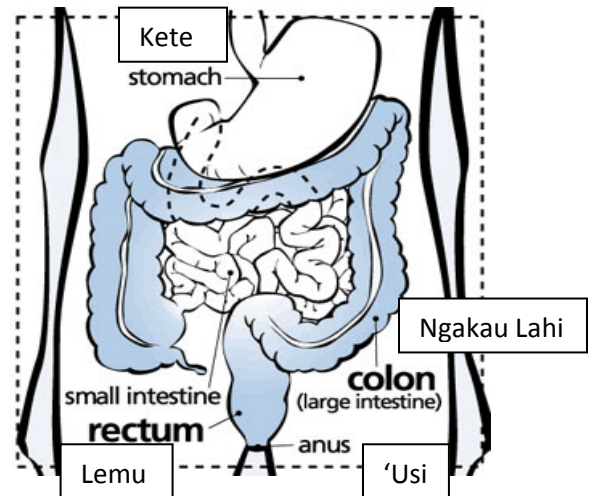
# WINCKABB

## Kakai Pasifiki & Kanisā 'O e Ngākau Motu'a

Kakai 'Otu Motu Pasifiki & Kanisa 'O E Ngakau Motu'A

### Ko E Mahino'I 'O E Kanisa 'O E Ngakau Motu' A

- **Colon/Ngakau:** 'Uluaki fute 4-5 'o e ngakau
- **Rectum/Lemu:** Ngaahi 'inisi taupotu ki he ngakau
- **Cancer/Kanisa:** Ko e fanga ki'i selo 'oku tupu ta'elava ke pule'i
- **Colorectal Cancer/Kanisa 'O E Ngakau Motu'a:** Ko e Kanisa 'oku kamata he Ngakau Motu'a
  - **Benign tumors/Benign ngungu 'oku 'ikai ke kanisa**
  - **Malignant tumors/Malignant ngungu 'oku kanisa**



### Ngaahi Fakatu'Utamaki

- Lahiange he ta'u 50
- Polipi 'o e Ngakau Motu'a
- Hisitolia 'o e famili 'oku Kanisa 'a e Ngakau Motu'a
- Hisitolia 'o e taha 'oku kanisa
- Kehekehe 'o e tukufakaholo 'o ha taha
- Kalakala pe 'ulufia 'a e 'aofi 'o e holisi 'o e ngakau motu'a pe lemu (Crohn's disease)
- Ko e me'atokoni 'oku lahi hono ma'u ko e ngako mei he monumanu
- Ifi sikaleti

### Ngaahi Faka'Ilonga

- Fakalele pe langa kete kae 'ikai tu'umama'o
- Ko e 'ilo'i ha toto (lanu kulokula maama pe lanu 'uli'uli) 'i ho'o tu'umamao
- Fakatokanga'i ho'o tu'umama'o 'oku ki'i fakamahele pe 'o 'ikai ko e anga maheni ia
- Fa'a langa kete pe mingi pe ongo'i mafutofuta pe puputa
- Holo ho sino 'o 'ikai 'ilo'i pe koe hā hono 'uhinga
- Ongoi vaivaia he taimi kotoape
- Tokakovi pe lua
- 'IKAI 'ASI HA FAKA'ILONGA 'E TAHA

### Ta'Ofi Pe Faka'Ehi'Ehi

Ko e ngaahi fakamatala 'e ni'ihī 'oku pehē 'oku su'isi'i ange 'a e fakatu'utamaki 'o e kanisa 'o e ngakau motu'a 'e ma'u 'e he kakai 'o kapau 'e:

- Lahi 'a e fakamalohisino mo longo mo'ui
- Kai 'o e fua'i'akau mo e vesitapolo (Mei, Poi, Kapisi, Mango, Lesi)
- Fakafuofua 'a e ma'u 'o e kava malohi
- Ta'ofi 'a e ifi tapaka mo e sikaleti

## Ngaahi Sivi Kanisa

- Ko e Fecal Occult Blood Test (FOBT): 'Oku fai fakata'u, kamata mei ta'u 50. Ko e sivi ke 'ilo 'ae toto 'oku fa'a hook mai'i he tu'umama'o. Ko e tokotaha puke 'oku ne 'ave ha konga 'o 'ene tu'umama'o 'i ha kaati sivi ki he toketa ke sivi faka'auliliki



- Double-Contrast Barium Enema: Fakata'u 5, kamata 'i he ta'u 50. An x-ray of the colon

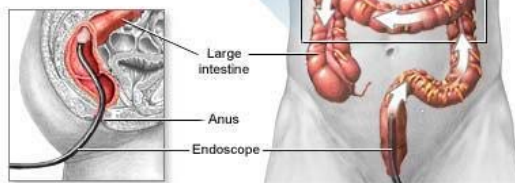
Barium liquid is instilled into the large intestine through the anus



Radiologic view of barium enema

Lahi fou atu he 'usik

Ko e huhu'a barium 'i hono fakahu kihe ngaku Lahi fou atu he 'usi



Ngakau Lahi

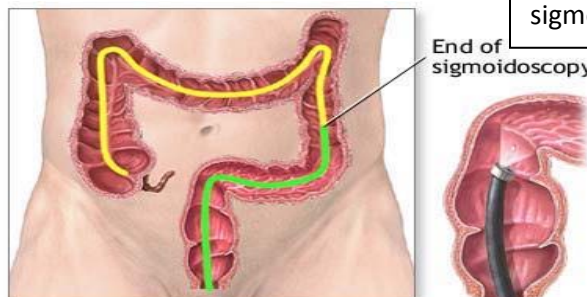
'Usi

'Enitosikopi

- Sigmoidoscopy: Fakata'u 5, kamata 'i he ta'u 50. A method of looking at part of the colon

- Colonoscopy: Fakata'u 10, kamata 'i he ta'u 50. A method of looking at the entire colon

'Oku sivi 'e he colonoscopy 'a e kotoa 'o e ngakau motu'a, pea sivi pe 'e he sivi 'e he sigmoidoscopy 'a e vahe tolu 'e taha 'oku toe.



Ngata'anga'o e sigmoidoscopy

Colonoscopy examines the entire length of the colon; sigmoidoscopy examines only the lower third

## 'Eke Ki Ho'O Toketa

Mahalo te ke fie 'eke ki ho'o toketa 'a e ngaahi fehu'i koeni felave'i mo e sivi Kanisa:

- Ko e fē 'a e fa'ahinga sivi 'oku fe'unga ke u fai? Pea ko e hā e 'uhinga?
- Malu'i Fakamo'ui Lelei ke tokoni ki hono totongi 'o e 'u sivi Kanisa ko eni?
- 'Oku mamahi 'a e ngaahi sivi Kanisa ko eni?
- Ko e hā nai hono fuoloa peau toki 'ilo 'a e ola 'o e ngaahi sivi koeni?

## Ngaahi Fakamo'Oni Kehe

- National Cancer Institute Helpline:  
[www.cancer.gov/help](http://www.cancer.gov/help) or 1-800-4-CANCER
- National Cancer Institute: Colorectal Cancer Information  
[www.cancer.gov/cancertopics/types/colon-and-rectal](http://www.cancer.gov/cancertopics/types/colon-and-rectal)
- National Cancer Institute: "Cancer Risk: Understanding the Puzzle"  
<http://understandingrisk.cancer.gov/>
- American Cancer Society  
[www.cancer.org](http://www.cancer.org) or 1-800-ACS-2345